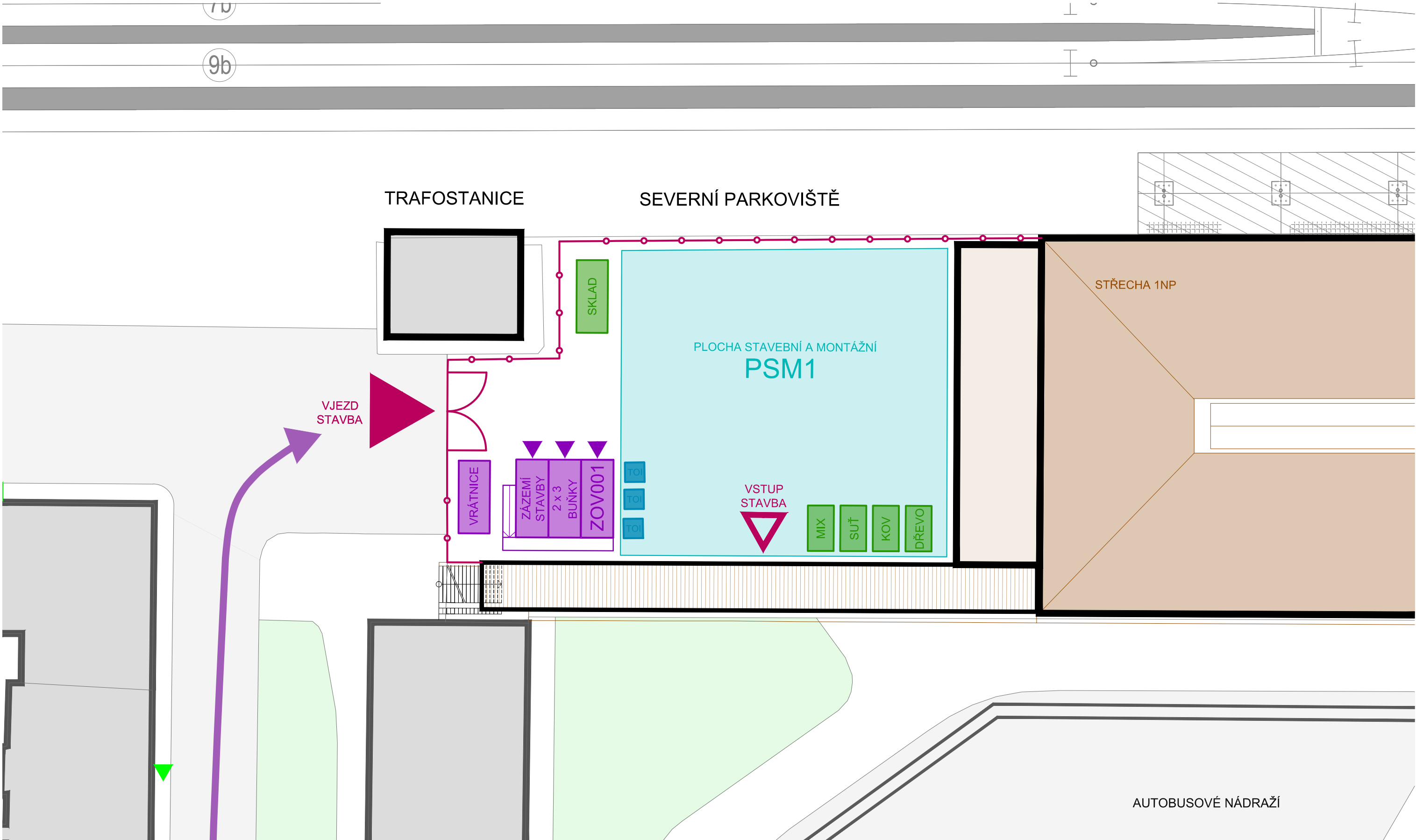
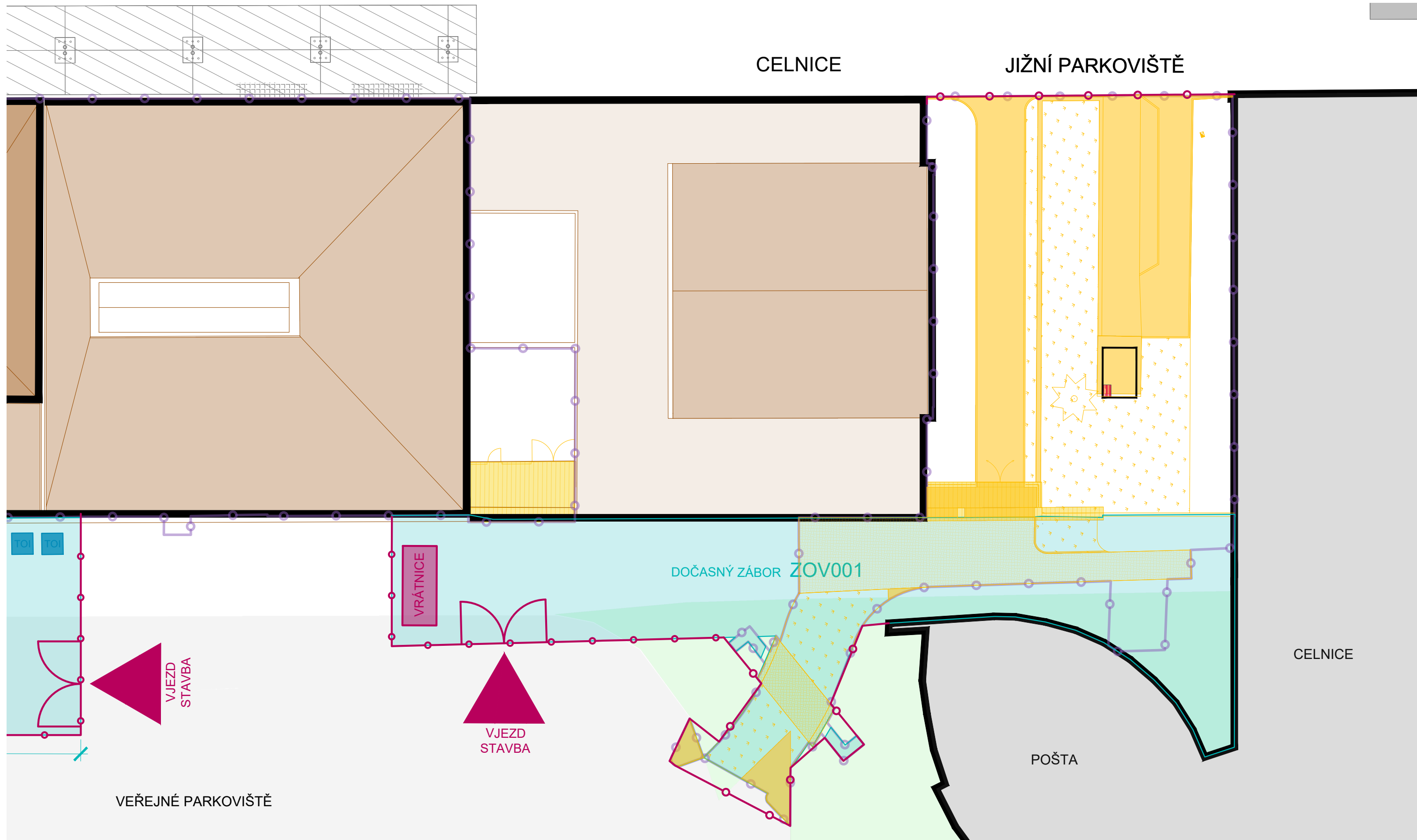


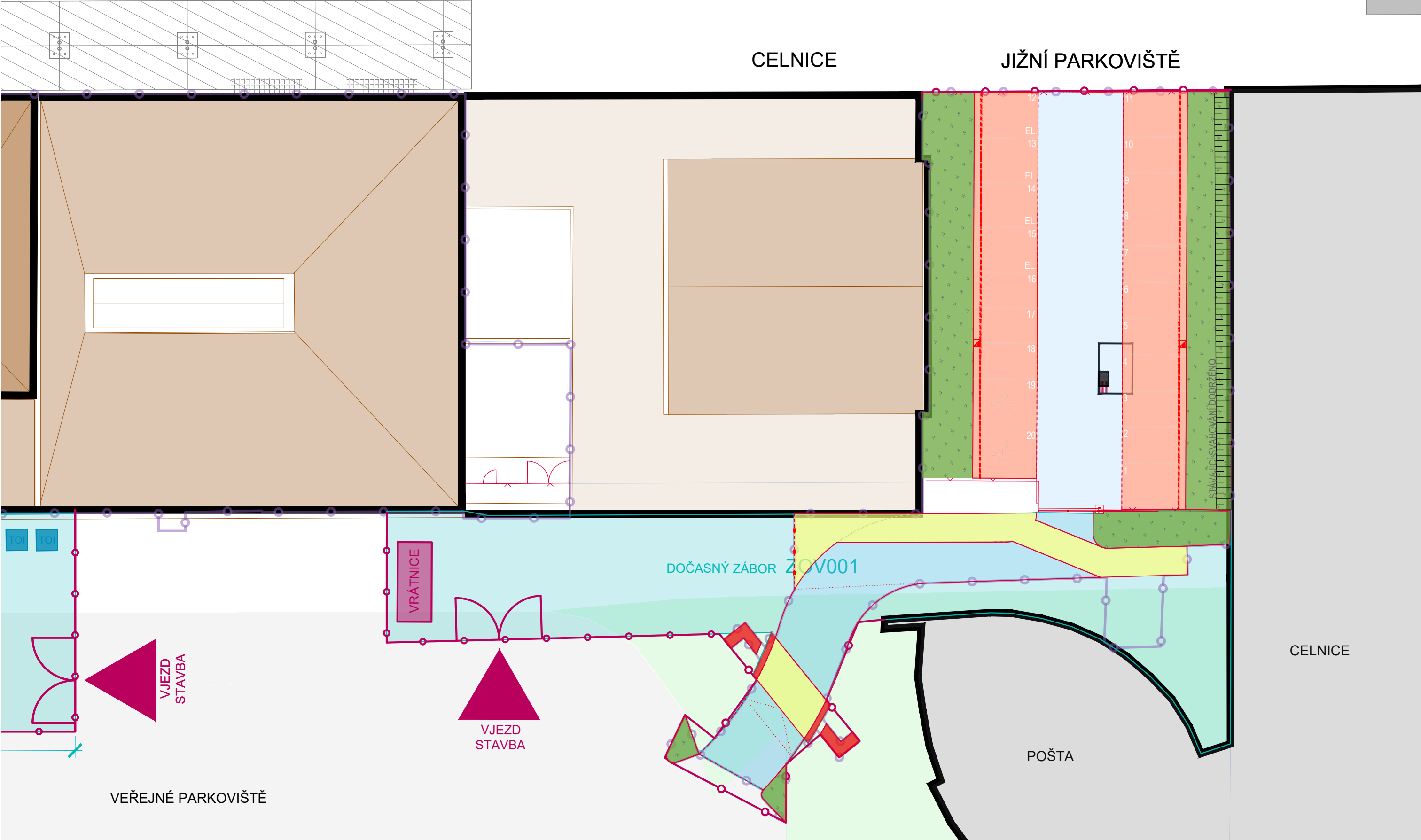
ZAŘÍZENÍ STAVENIŠTĚ

- BUDE ZŘÍZENO BUŇKOVISŤE, VJEZD NA STAVBU A OPLOCENÍ
- BUDE ZŘÍZENA PLOCHA PRO NAKLÁDKU A VYKLÁDKU A MÍSTO PRO KONTEJNERY

- Z PLOCHY PSM1 BUDE PŘÍSTUP I PRO PRÁCE NA TRAFOSTANICI
- ZDROJE MEDIÍ (VODA, ELEKTRO) BUDE Z ROZVODŮ NÁDRAŽÍ





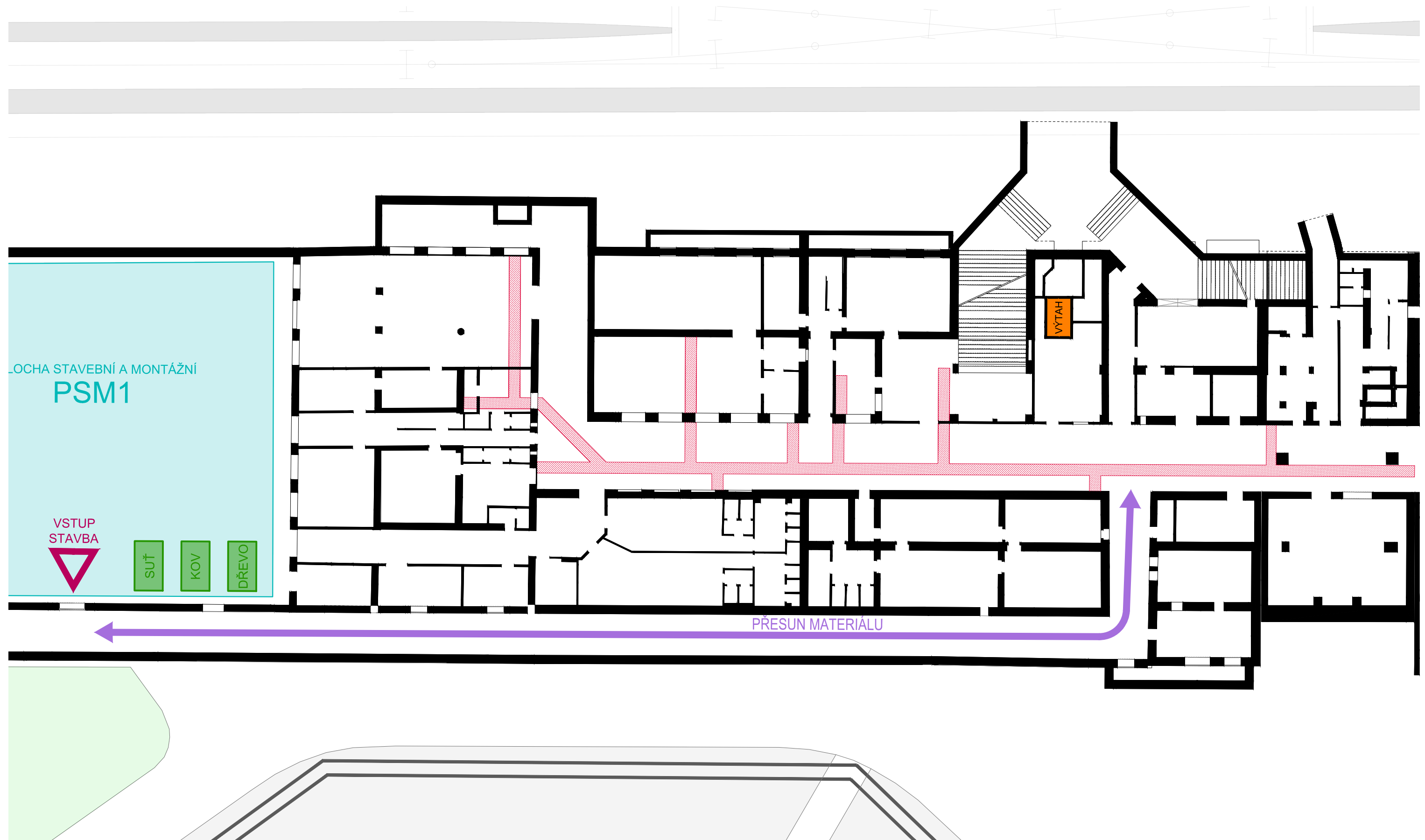


VÝMĚNA KANALIZACE V 1PP – LEVÁ ČÁST

- BOURÁNÍ PODLAHY A ÚPRAVY ROZVODŮ V CHODBĚ
- PŘELOŽKA KANALIZACE (VYBUDUJE SE PARALELNÍ NOVÁ TRASA A STARÁ TRASA SE PŘEPOJÍ DO NOVÉ A NÁSLEDNĚ ZRUŠÍ)

Pozn.: nutno ponechat koridor pro zásobovací trasu
finální povrchové úpravy se budou realizovat později
z důvodu rizika poškození provozem stavby



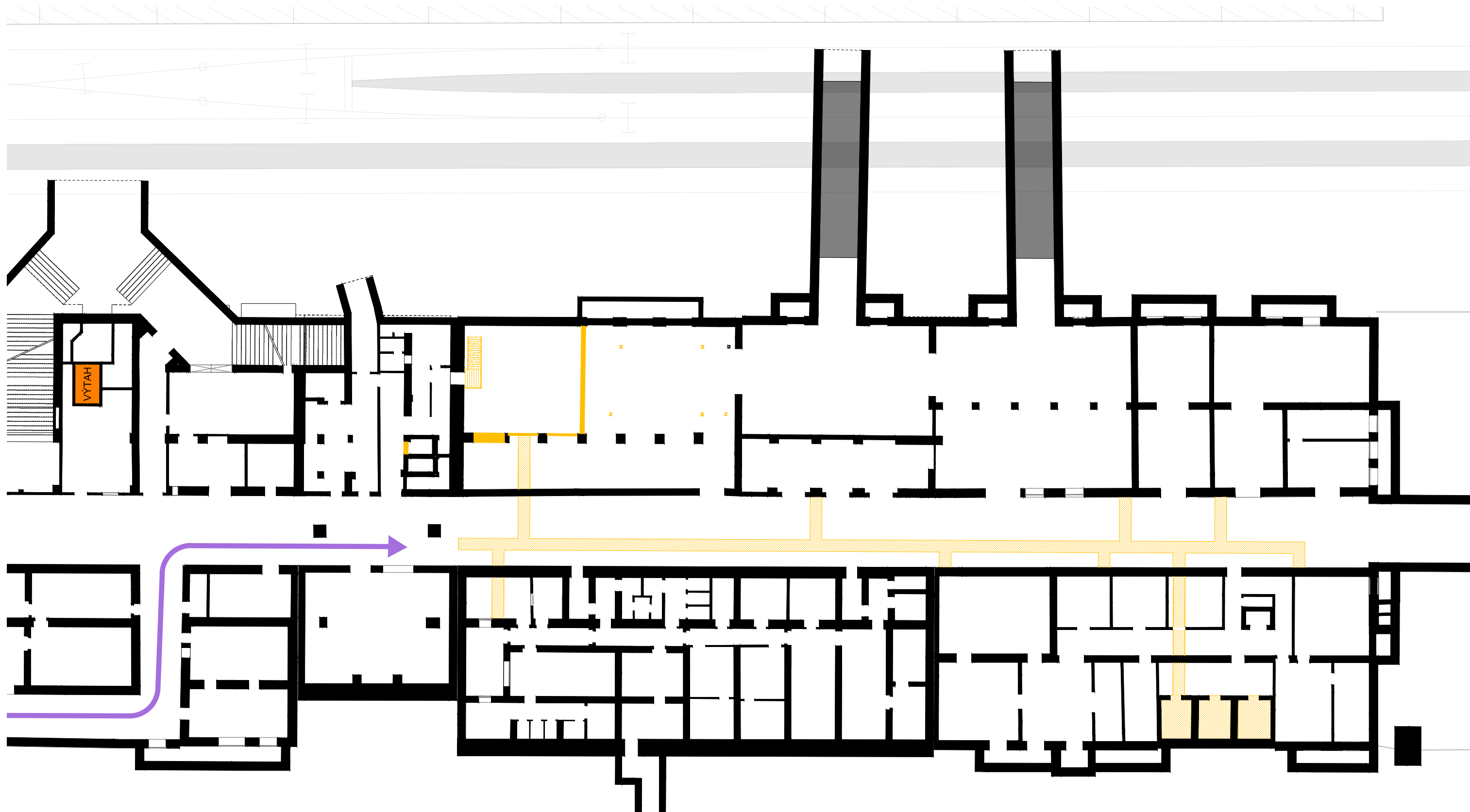


VÝMĚNA KANALIZACE V 1PP – PRAVÁ ČÁST

- PO SKONČENÍ VÝKOPU KANALIZACE V LEVÉ ČÁSTI SE ZAČNĚ REALIZOVAT PŘELOŽKA KANALIZACE V PRAVÉ ČÁSTI
- BOURÁNÍ PODLAHY A ÚPRAVY ROZVODŮ V CHODBĚ

Pozn.: nutno ponechat koridor pro zásobovací trasu

finální povrchové úpravy se budou realizovat později z důvodu rizika poškození provozem stavby

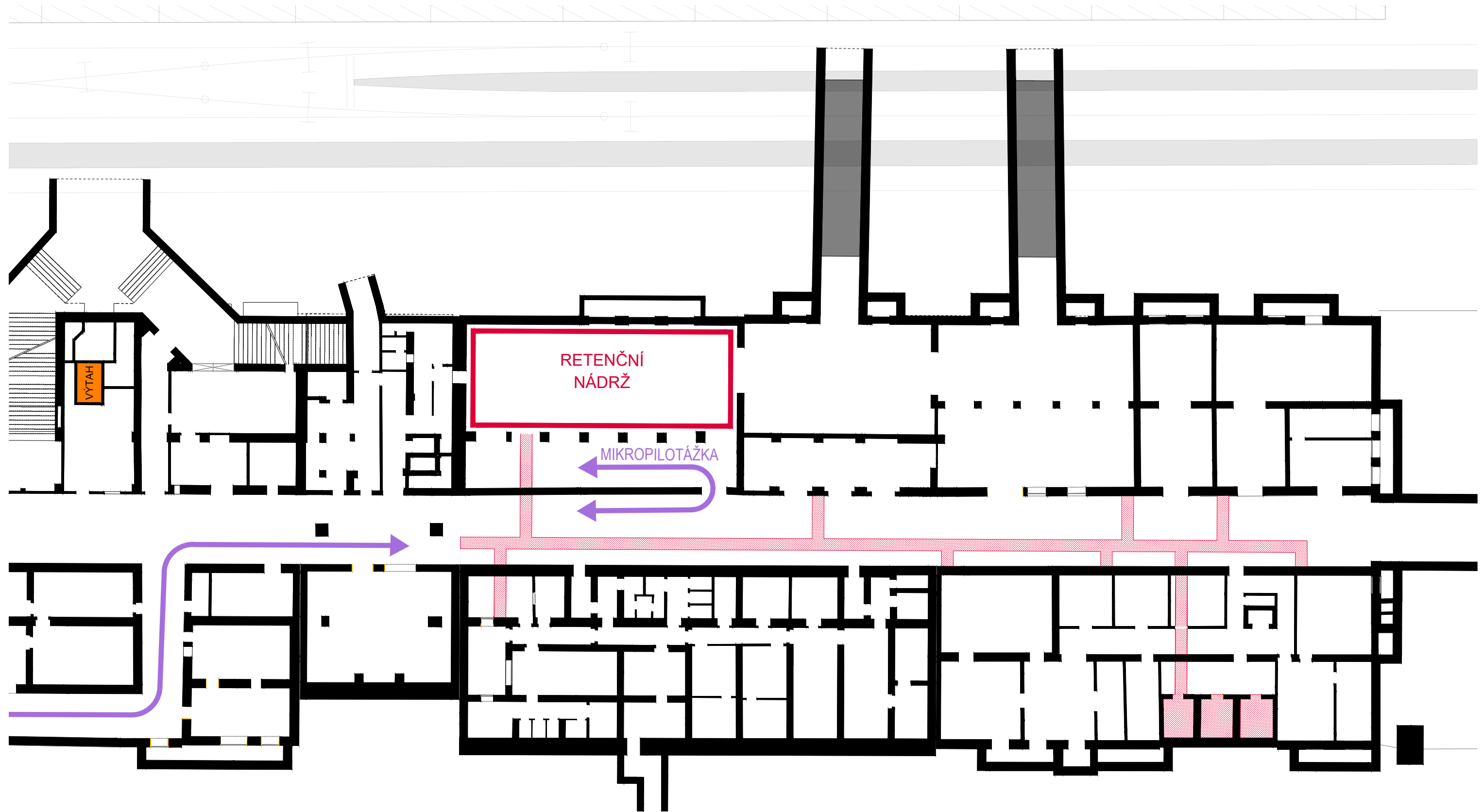


VÝMĚNA KANALIZACE V 1PP – PRAVÁ ČÁST

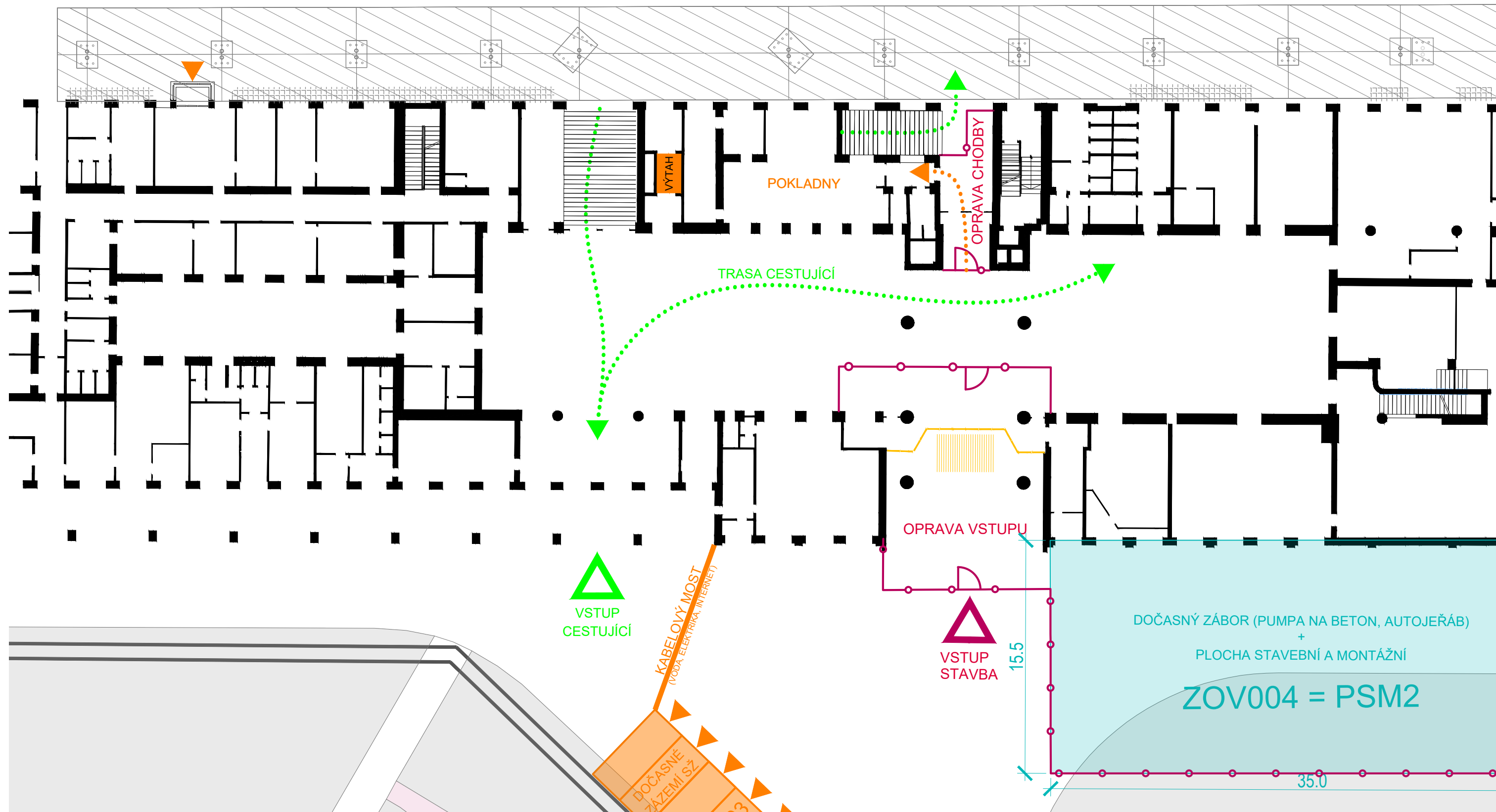
- NOVÁ BETONOVÁ PODLAHA VČ. VRSTEV POD DESKOU A IZOLACÍ
- REALIZACE RETENCE A NAPOJENÍ NA KANALIZACI
- POSTUPNÉ PRÁCE V JEDNOTLIVÝCH MÍSTNOSTECH

Pozn.: nutno ponechat koridor pro zásobovací trasu

finální povrchové úpravy se budou realizovat později z důvodu rizika poškození provozem stavby



- OPRAVA HLAVNÍHO VSTUPU
- SANACE STROPU



ZŘÍZENÍ SHOZU

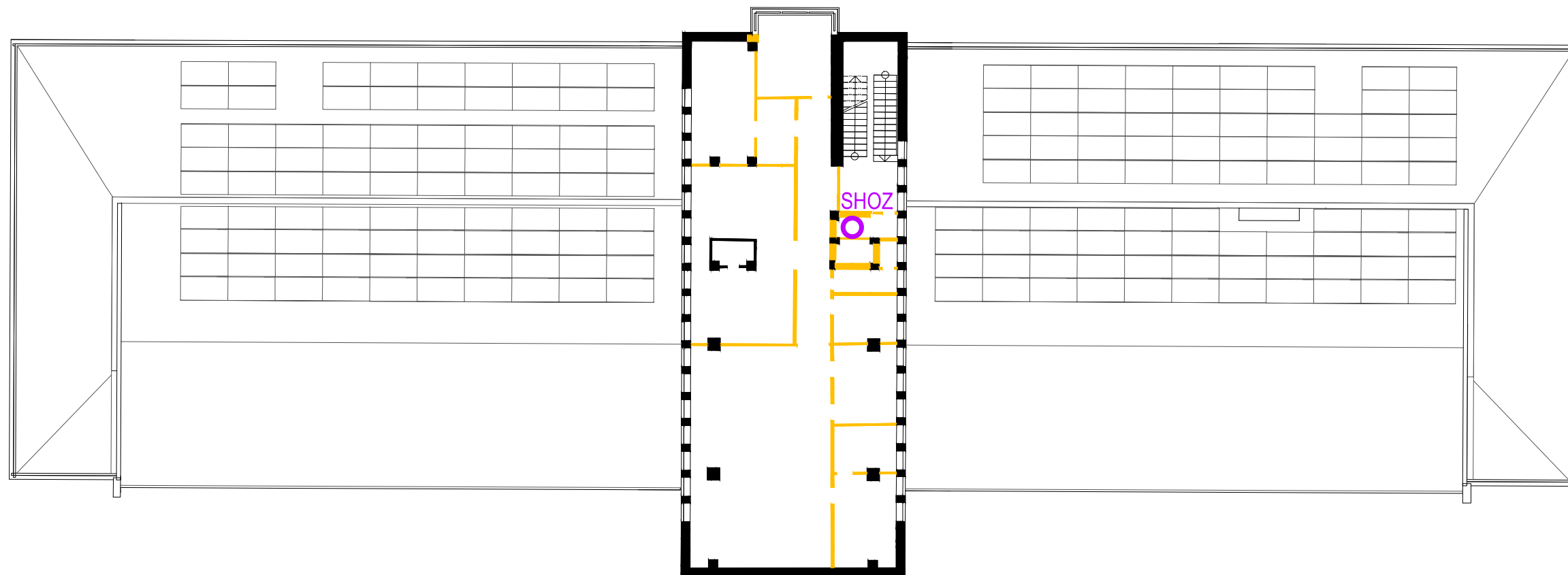
- VYMEZENÍ TRASY PRO ODVOZ MATERIÁLU
- ZŘÍZENÍ SHOZU PŘES VŠECHNA PODLAŽÍ. VYBOURAJÍ SE PŘÍSLUŠNÉ PROSTUPY A SMONTUJE SE SHOZ

POZN.: NUTNO PONECHAT KORIDOR PRO ZÁSODOVACÍ TRASU. CHODBOU BUDE PROBÍHAT ODVOZ SUTI OD SHOZU, FINÁLNÍ POVRCHOVÉ ÚPRAVY SE BUDOU REALIZOVAT POZDĚJI Z DŮVODU RIZIKA POŠKOZENÍ PROVOZEM STAVBY



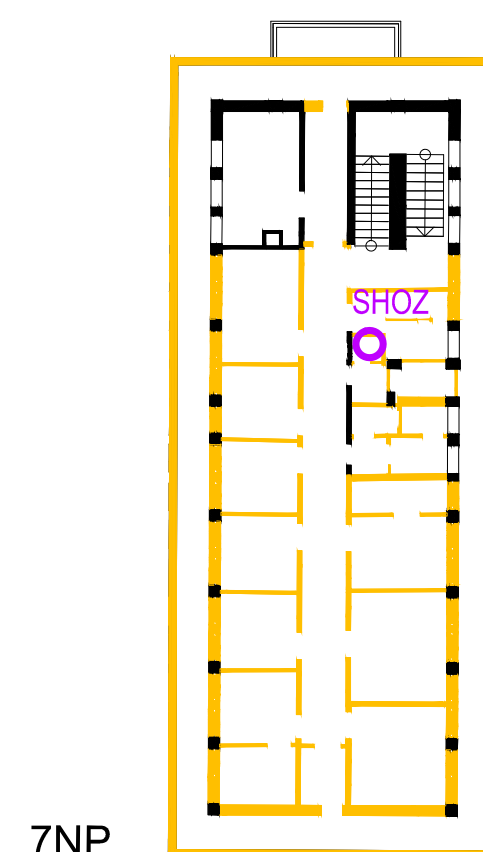
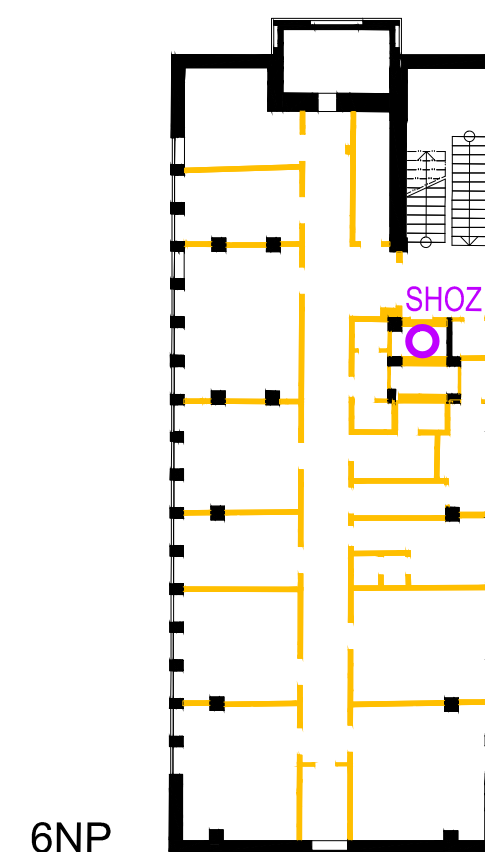
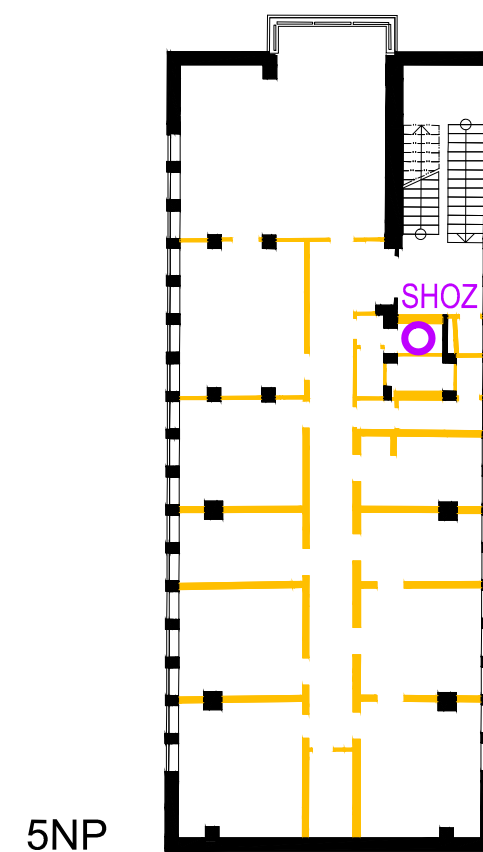
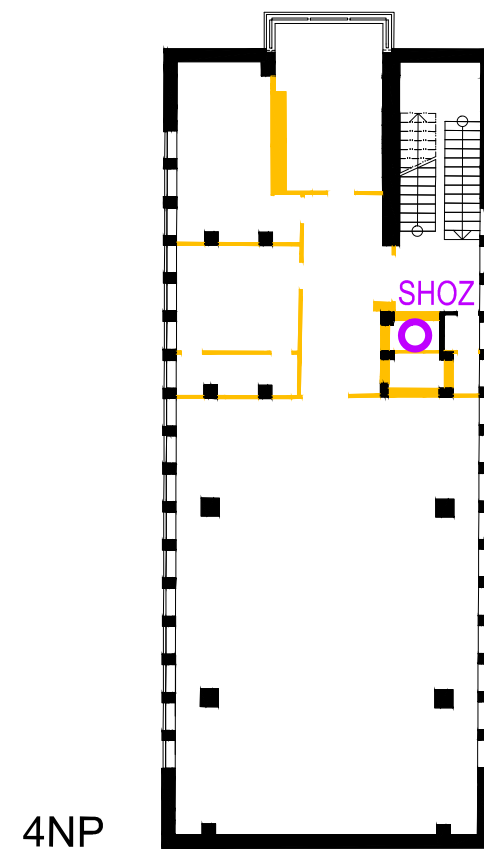
ZŘÍZENÍ SHOZU

- ZŘÍZENÍ SHOZU PŘES VŠECHNA PODLAŽÍ
- VYBOURAJÍ SE PŘÍSLUŠNÉ PROSTUPY A SMONTUJE SE SHOZ
- POSTUPNÉ Odstrojení jednotlivých podlaží



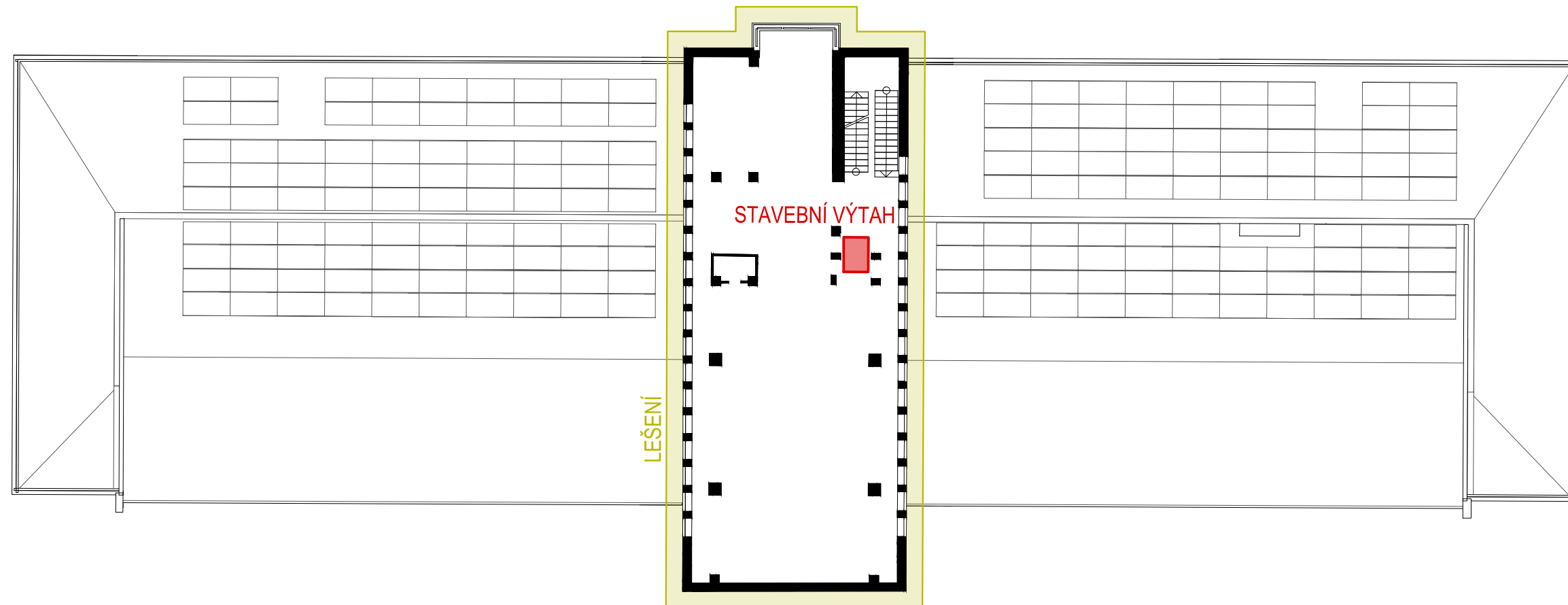
ZŘÍZENÍ SHOZU

- ZŘÍZENÍ SHOZU PŘES VŠECHNA PODLAŽÍ
- VYBOURAJÍ SE PŘÍSLUŠNÉ PROSTUPY A SMONTUJE SE SHOZ
- POSTUPNÉ Odstrojení jednotlivých podlaží



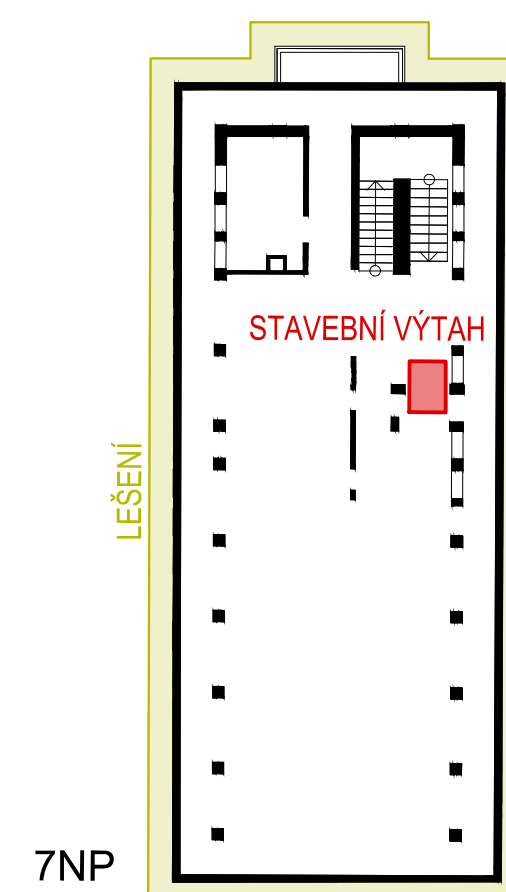
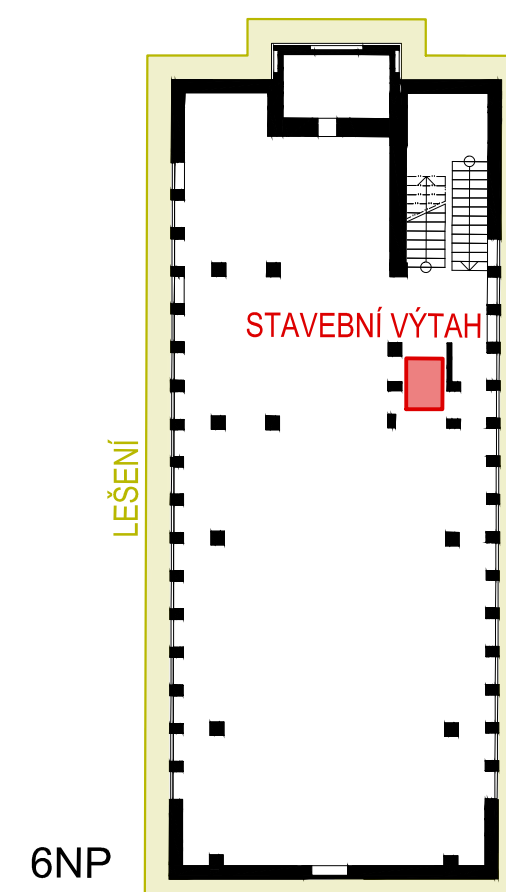
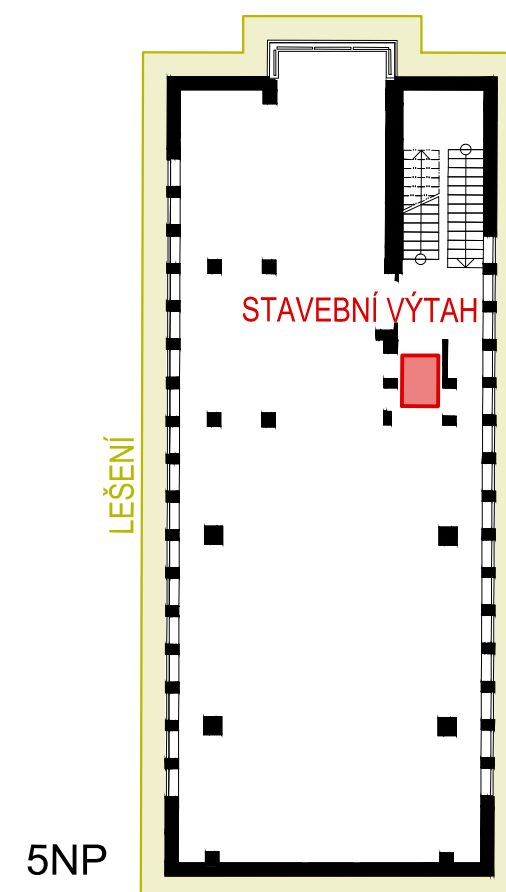
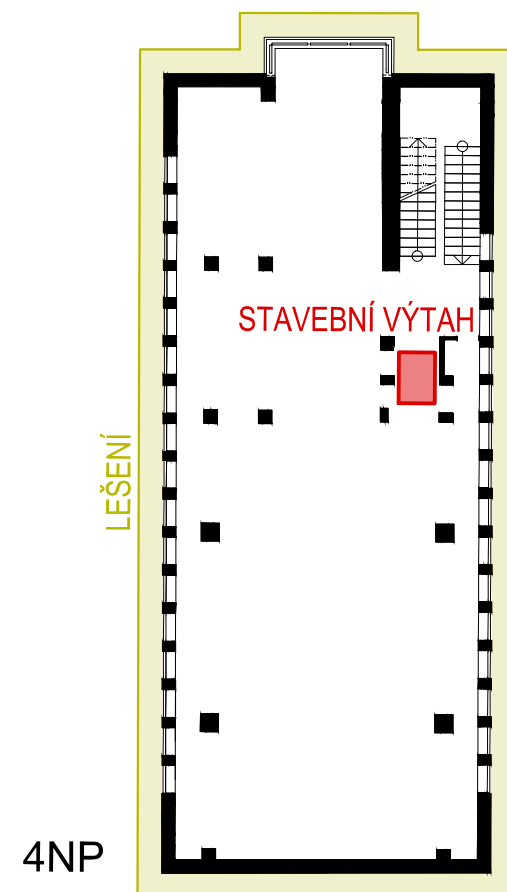
STAVEBNÍ VÝTAH

- ZŘÍDÍ SE STAVENIŠTNÍ VRÁTEK ZE SUTERÉNU.
- ZŘÍZENÍ LEŠENÍ, OPRAVA FASÁDY



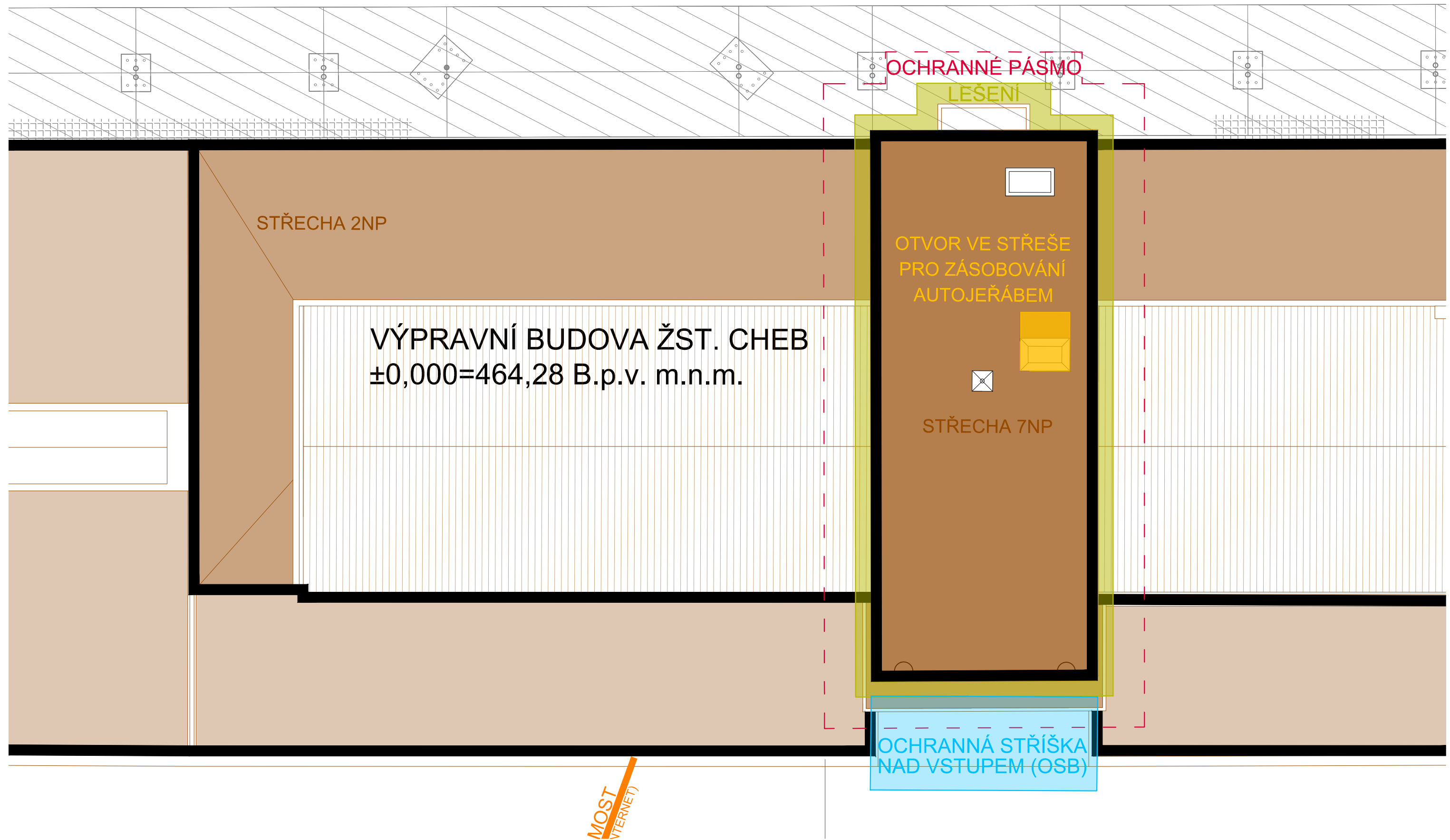
STAVEBNÍ VÝTAH

- ZŘÍDÍ SE STAVENIŠTNÍ VRÁTEK ZE SUTERÉNU.
- ZŘÍZENÍ LEŠENÍ, OPRAVA FASÁDY



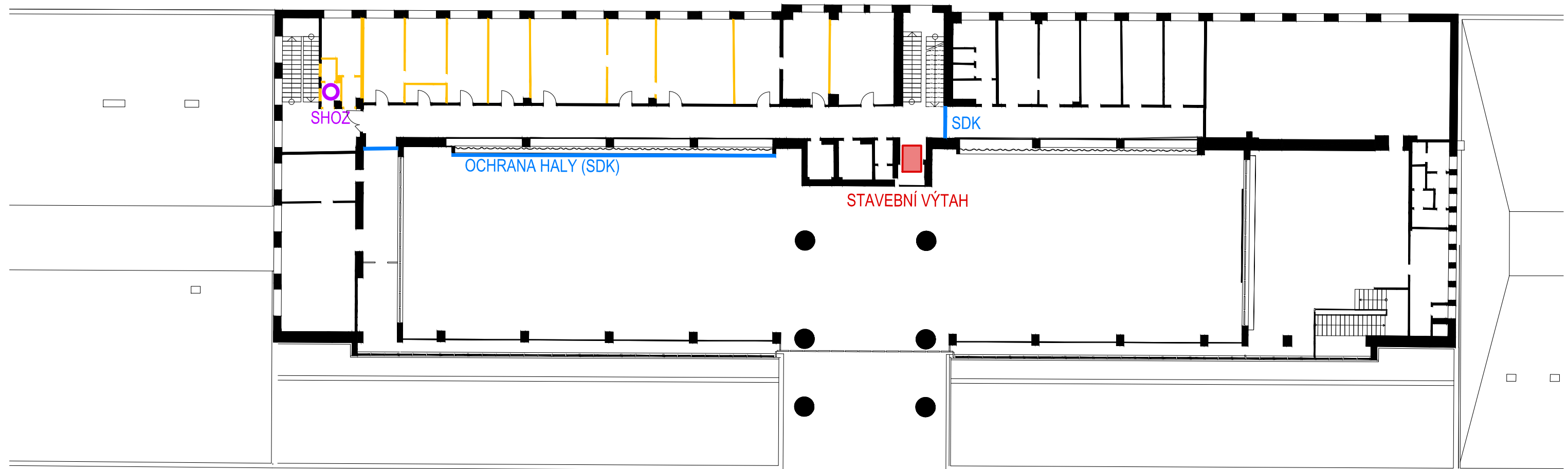
- VYBOURÁNÍ OTVORU VE STŘEŠE PRO NÁVOZ VÝZTUŽE, BEDNĚNÍ, SDK APOD. NA JEDNOTLIVÁ PODLAŽÍ
- DOPRAVA BUDE JEŘÁBEM SHORA
- ODVOZ PŘES SUTERÉN

POZN.: NUTNO KAŽDÝ DEN ZAKRÝVAT DÍRU VE STŘEŠE (VÝTAH VYSUNOUT DO HORNÍ POZICE A ZAPLACHTOVAT)

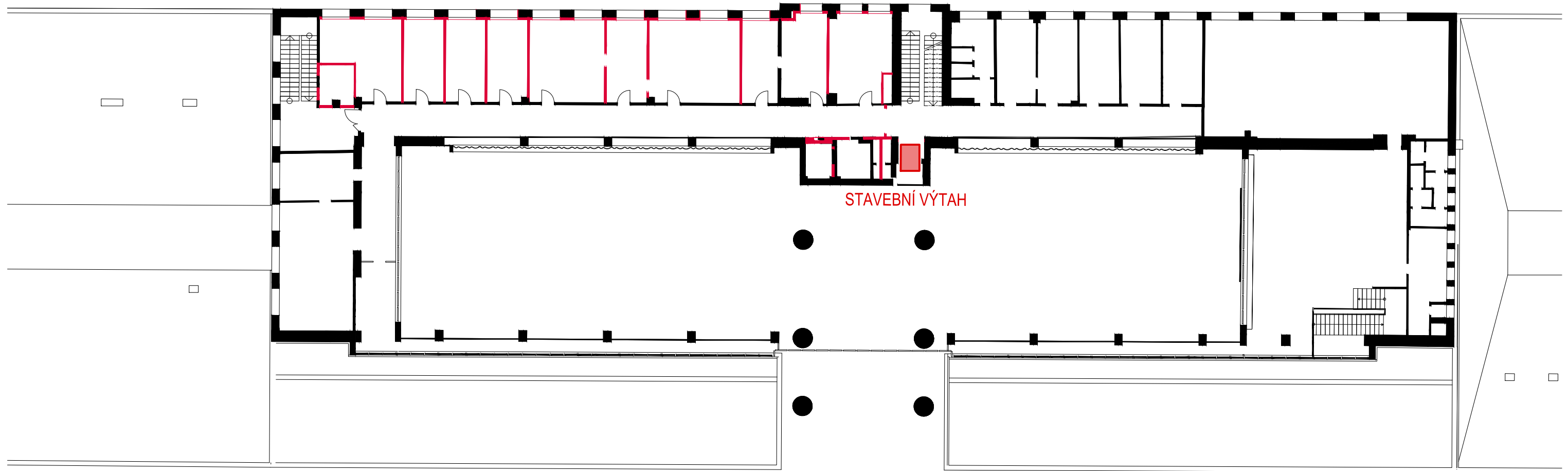


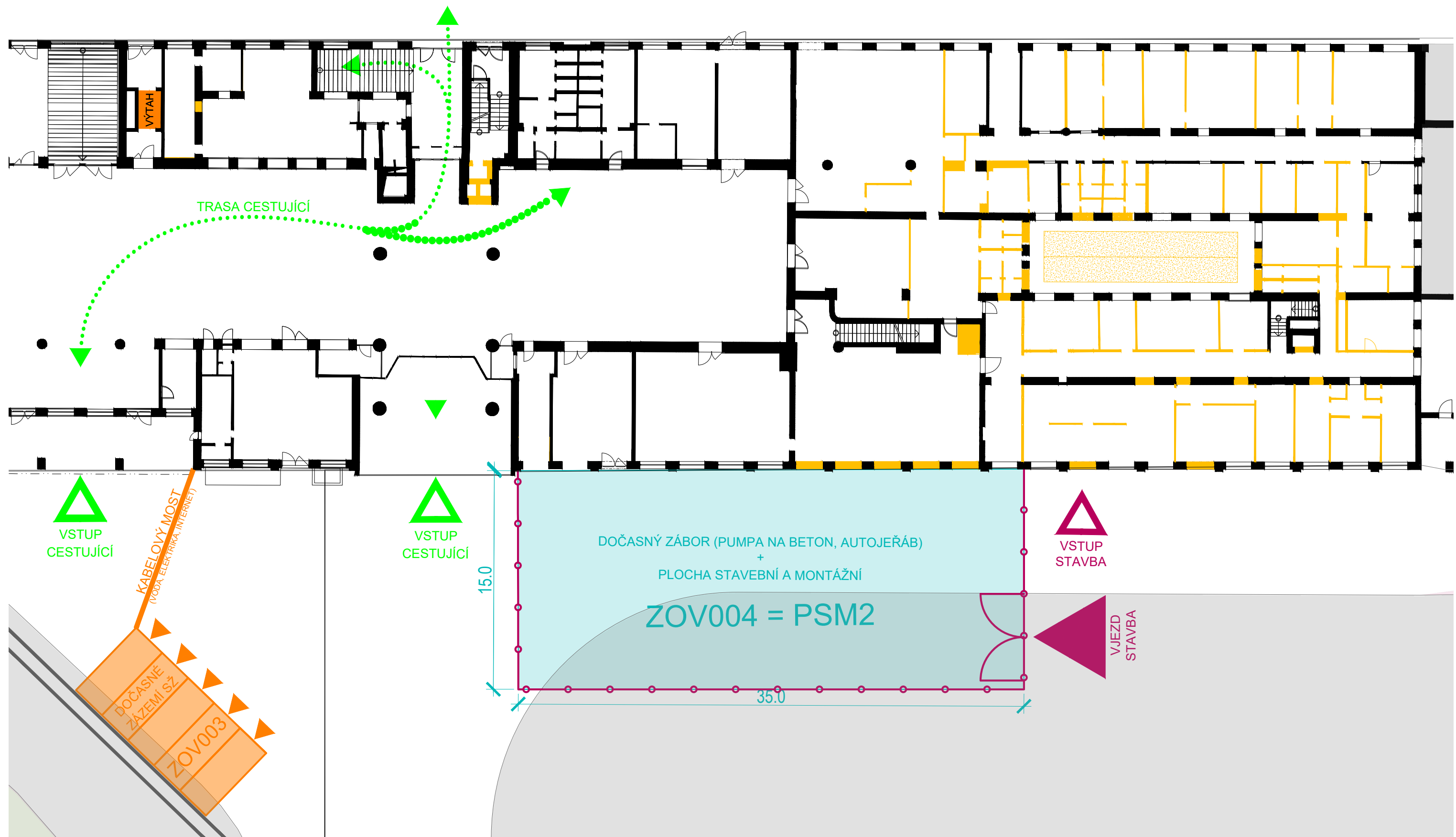
- OBEDNĚNÍ PRACOVISTĚ, TAK ABY HALA A HISTORICKÉ PRVKY BYLY OCHRÁNĚNY
- SHOZ NA SUŤ - ŠACHTA Š3
- PŘESTĚHOVÁNÍ DO NÁHRADNÍCH PROSTOR

POZN.: SDK UTĚSNIT PROTI ŠÍŘENÍ PRACHU DO PROSTOR, KDE JE BĚŽNÝ PROVOZ. PROTIPOŽÁRNÍ VLASTNOSTI SDK DLE PBŘ.



- REKONSTRUKCE PROSTOR
- NASTĚHOVÁNÍ ZPĚT

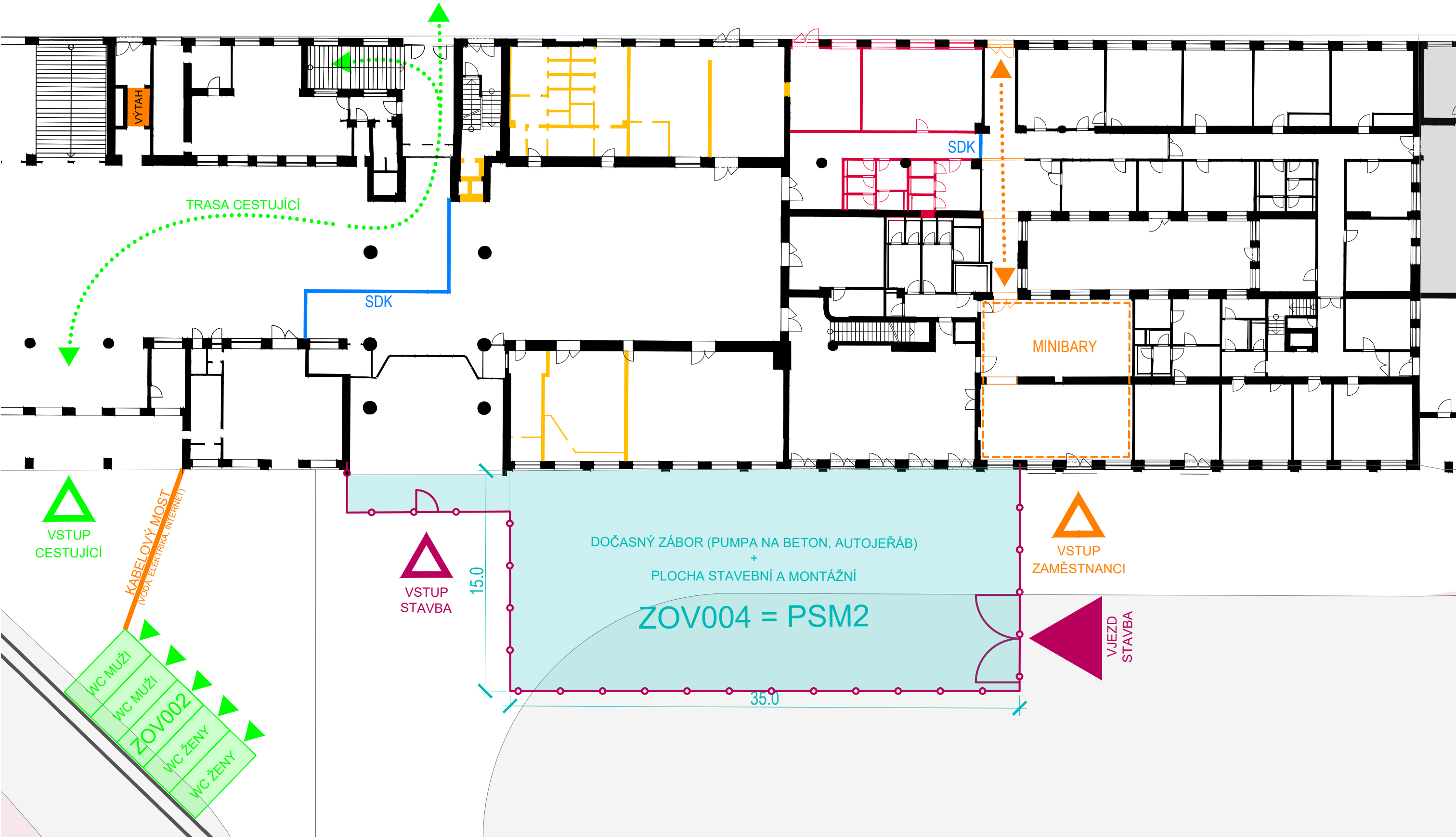


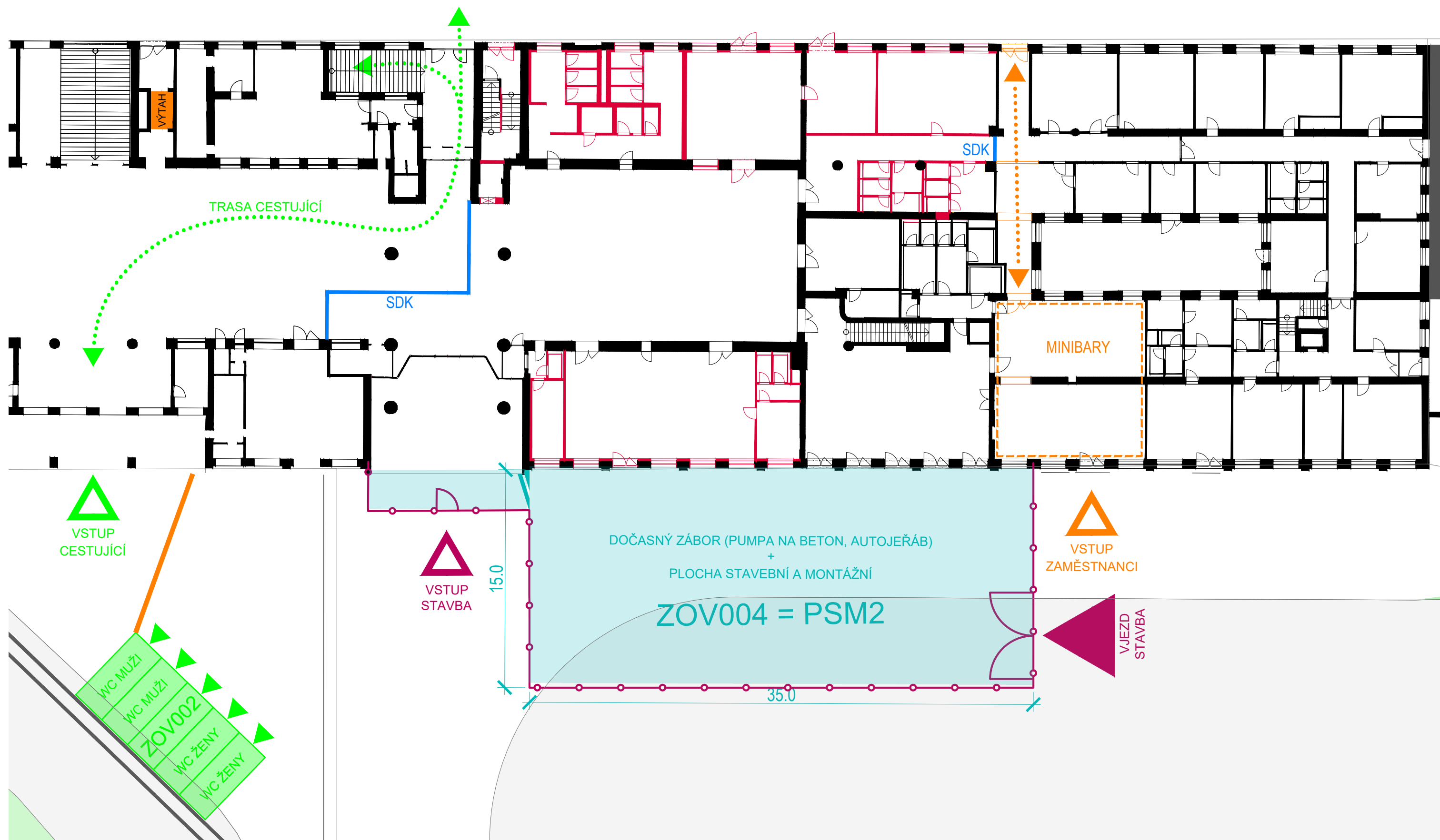




- HALA 1. POLOVINA
- REKONSTRUKCE PRAVÉ ČÁSTI VČ. SOCIÁLNÍCH ZAŘÍZENÍ A PŘÍSLUŠNÉ ČÁSTI PODCHODU
 - ZŘÍZENÍ PROVIZORNÍHO SOCIÁLNÍHO ZAŘÍZENÍ PRO CESTUJÍCÍ

POZN.: SDK UTĚSNIT PROTI ŠÍŘENÍ PRACHU DO PROSTOR, KDE JE BĚŽNÝ PROVOZ. PROTIPOŽÁRNÍ VLASTNOSTI SDK DLE PBŘ.

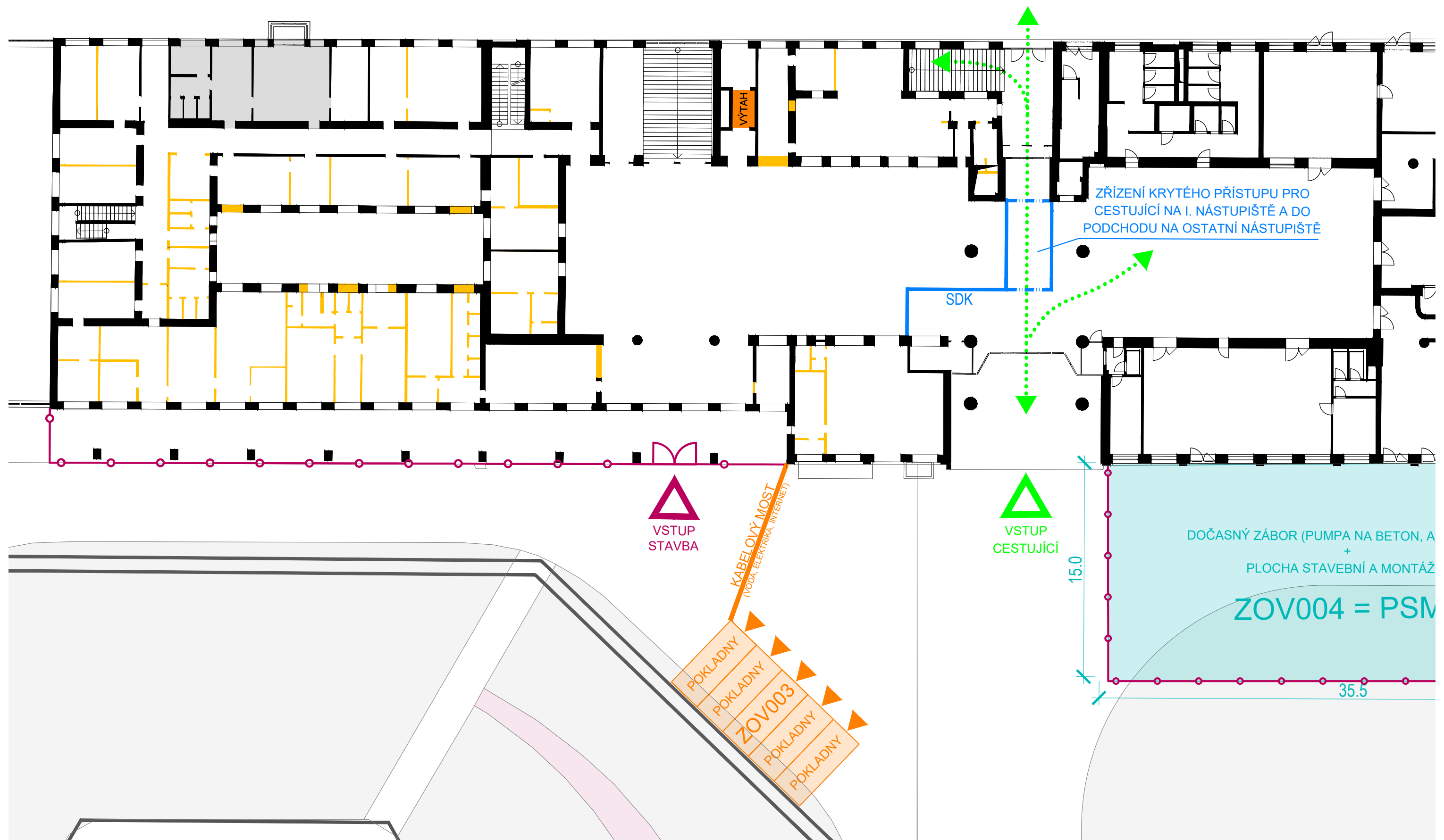


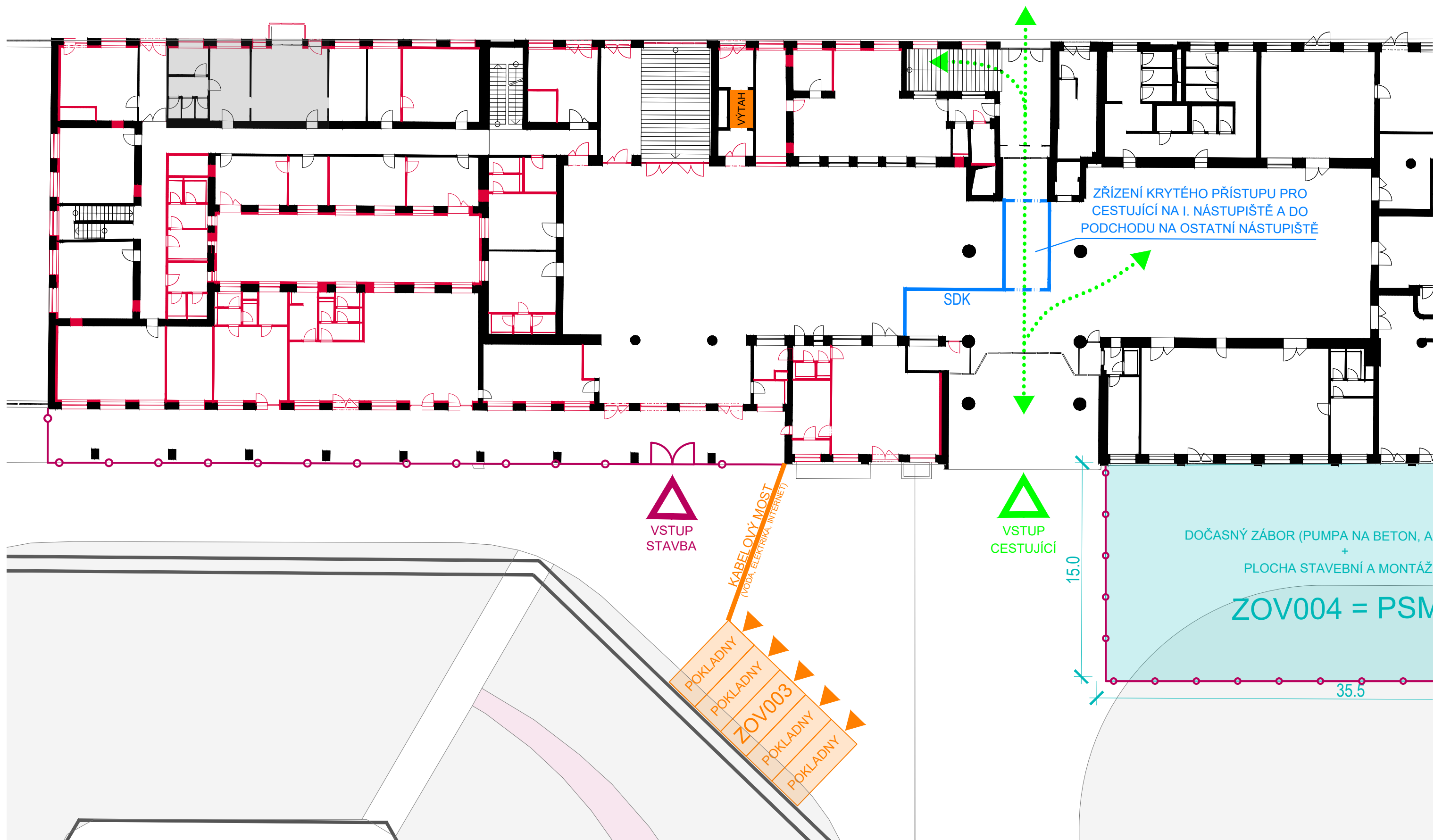


HALA 2. POLOVINA

- REKONSTRUKCE LEVÉ ČÁSTI VČ. POKLADEN A PŘÍSLUŠNĚ ČÁSTI PODCHODU
- ZŘÍZENÍ PROVIZORNÍCH POKLADEN

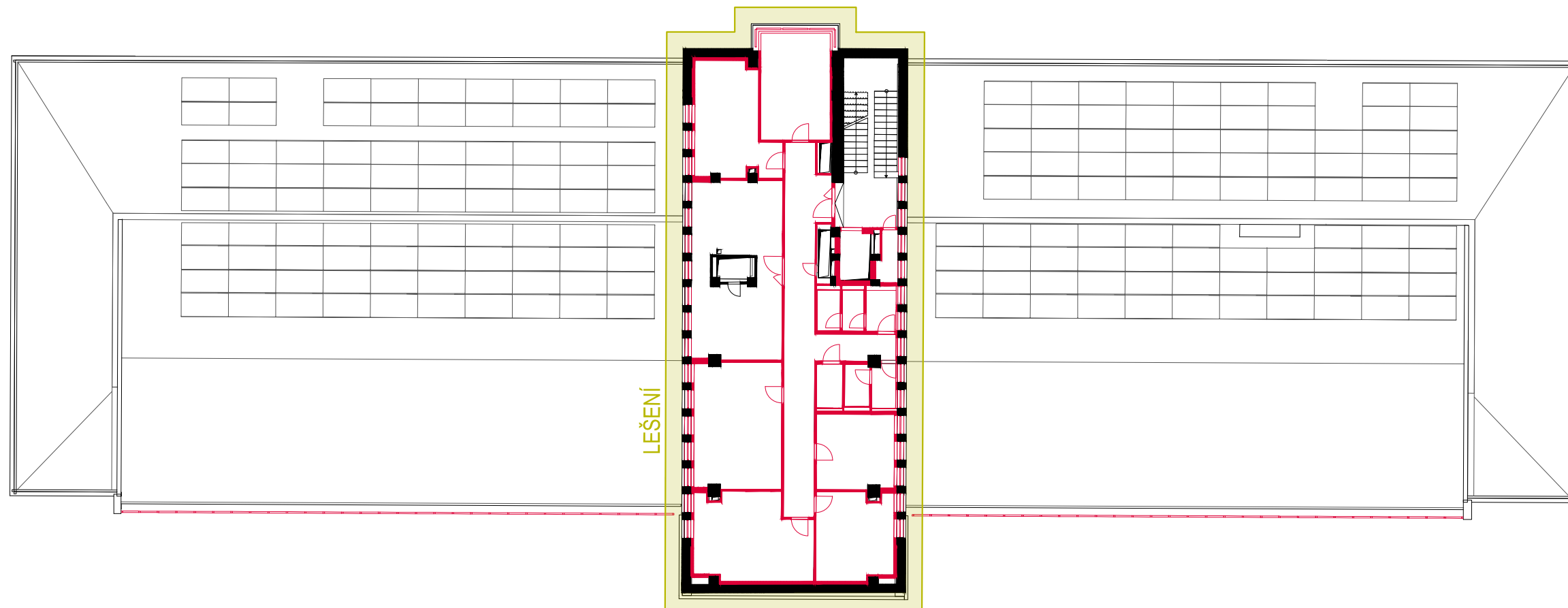
POZN.: SDK UTĚSNIT PROTI ŠÍŘENÍ PRACHU DO PROSTOR, KDE JE
BĚŽNÝ PROVOZ. PROTIPOŽÁRNÍ VLASTNOSTI SDK DLE PBŘ.





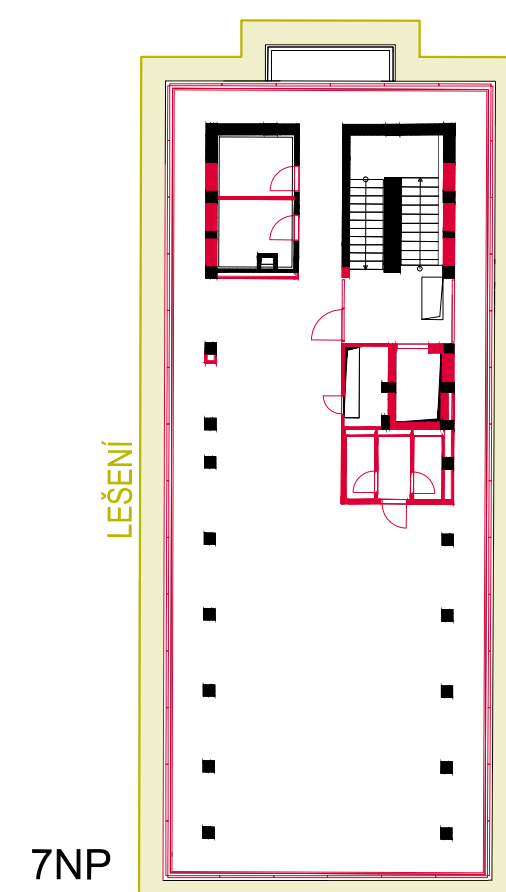
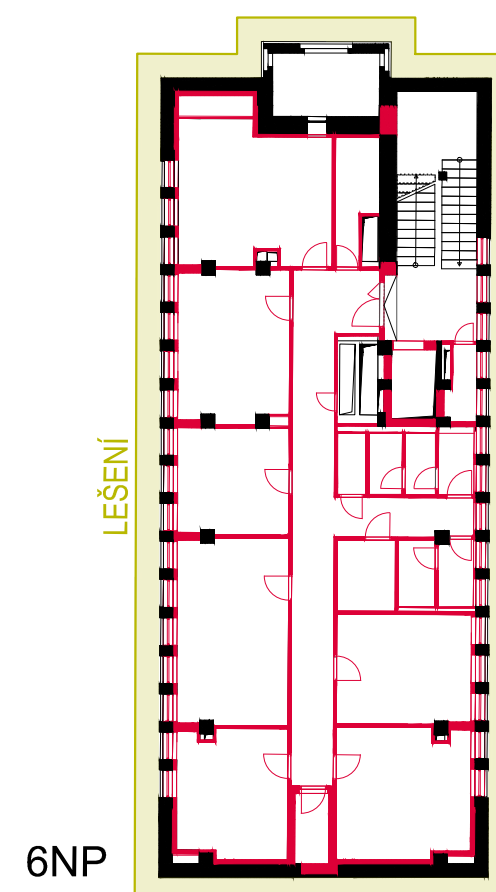
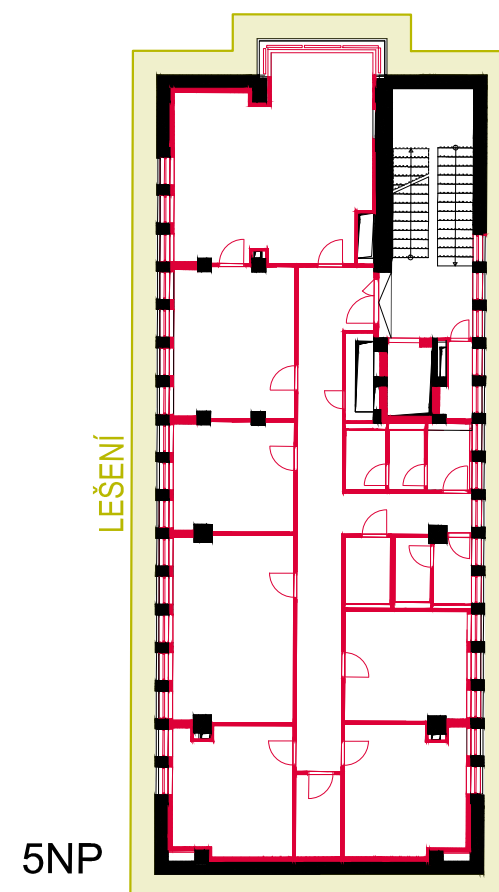
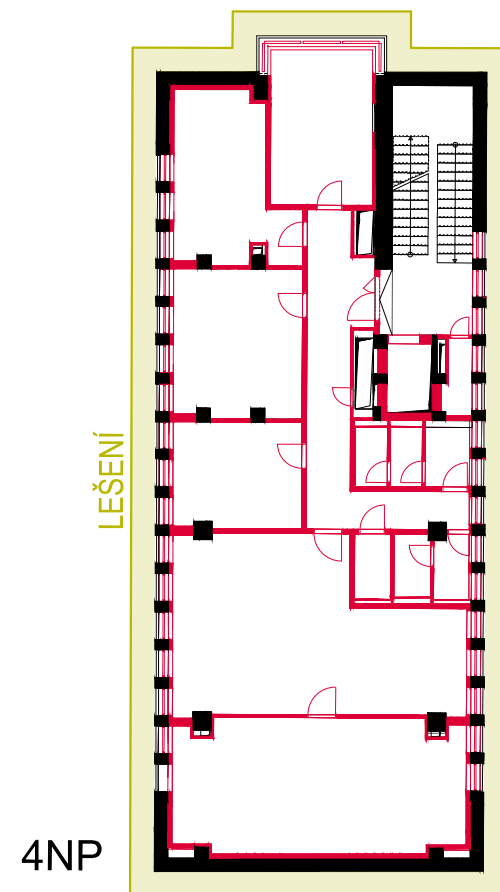
VĚŽ

- STAVEBNÍ PRÁCE NA JEDNOTLIVÝCH PODLAŽÍCH
- PŘESTĚHOVÁNÍ ZAŘÍZENÍ STAVENIŠTĚ DO VĚŽE
- OPRAVA FASÁDY



VĚŽ

- STAVEBNÍ PRÁCE NA JEDNOTLIVÝCH PODLAŽÍCH
- PŘESTĚHOVÁNÍ ZAŘÍZENÍ STAVENIŠTĚ DO VĚŽE
- OPRAVA FASÁDY





SEVER PARKOVIŠTĚ

- ÚPRAVY KONSTRUKCÍ VE DVOŘE
- STAVBA NOVÉHO PARKOVACÍHO DOMU
- TERÉNNÍ ÚPRAVY, KOMUNIKACE

11

TRAFOSTANICE

SEVERNÍ PARKOVIŠTĚ

